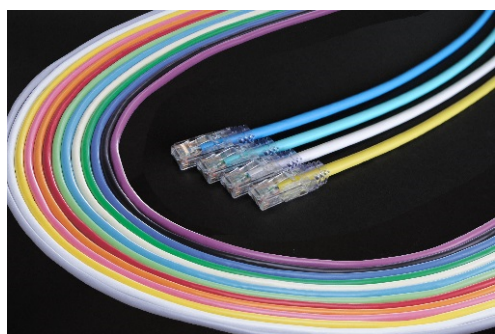


TSUNET-MC10GE-MP 8C TSUNET-EX MC10GE-SD-MP 8C 標準色ラインナップを増やしました！



CAT6A UTPより線パッチコード
TSUNET-MC10GE-MP8C (AWG24)
とTSUNET-EX MC10GE-SD-MP8C
(AWG26)の標準ケーブル色を13色に
増やしました。
※両端コネクタ加工品での販売と
なっております。

■標準在庫色

ライトブルー	橙	赤	黄	うす緑	緑	青	クリーム	白	灰	桃	紫	黒
LB	OR	R	Y	LG	G	B	CR	W	GY	PK	V	BK

LANケーブル豆知識

Q カテゴリー7の取り扱いがありますか？

A 国際規格ISO/IEC 11801:2012において標準化されています。
しかしながら国内ではほとんど市場がありません。
弊社においてもまだ製品化されていないカテゴリーとなります。
コネクタも従来までのRJ45ではありませんのでご注意ください。

7月は素敵な
出会いがありそう
な予感がする！



埼玉県マスコット コバトン

発行元

通信興業株式会社 東京営業所 営業部
東京都新宿区新小川町7-17 飯田橋三幸ビル2階

TEL03-5946-8760 FAX03-5946-8919

<http://www.tsuko.co.jp/>

平成29年6月吉日

お客様各位

通信興業株式会社 営業部
〒162-0814
東京都新宿区新小川町 7-17
飯田橋三幸ビル 2階
TEL 03-5946-8760
FAX 03-5946-8919

標準在庫色追加のご案内

拝啓 貴社ますますご隆盛のこととお喜び申し上げます。平素は格別のご高配を賜り厚く御礼申し上げます。

さて、この度弊社では下記製品6種類の標準在庫色に『茶色 (BR)』を追加することにいたしましたのでご案内いたします。

ご不明な点がございましたら、弊社営業担当者までお問合せください。従来製品共々ご愛顧を賜りますよう、よろしくお願い申し上げます。

敬具

記

- TSUNET-350E 0.5-4P 茶 (300m巻)
- TSUNET-MC350E 0.21SQ-8C 茶 (100m巻)
- TSUNET-1000E AWG24-4P 茶 (300m巻)
- TSUNET-MC1000E(B) AWG24-8C 茶 (100m巻)
- TSUNET-EX S-CordV1-MP 8C 茶 8-8 (加工品)
- TSUNET-EX S-CordV2-MP 8C 茶 8-8 (加工品)

以上